

# よみがえれ松籟閣 Revive Syoraikaku

平山 育男  
Ikuo HIRAYAMA

松籟閣は長岡市朝日に位置する朝日酒造株式会社の創業者平澤與之助が昭和9（1934）年に建築した住宅である。設計は旧正田邸、新津記念館を手掛けた大友弘であり、平成15（2003）年7月、国登録有形文化財となった。増築する工場がこの建物にかかることとなったが、会社は掛替えのない建物を傷付けずに、150坪を一体に曳家・移築した。工事完成が同年5月、そして平成16（2004）年10月23日、松籟閣は被災した。

会社は今、復原に取り組んでいる。一連の写真は向かって右側が移築後、左側が被災直後で、第1期卒田村収君が撮影した。災害と文化財、自然と復興。写真からそれらを読取っていただければ幸いである。



全景



表門



主屋棟、応接棟



応接棟、主屋棟、寝室棟



応接棟



茶ノ間北面



茶ノ間西面





仏間



応接室



洋風寢室



洋風寢室

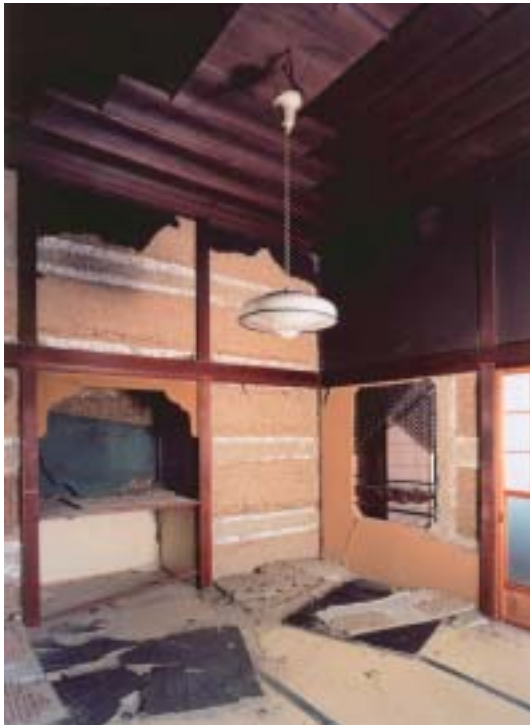


書斎



洋風食堂





和風食堂



内玄関



小座敷



客溜



内玄関



表門