

長岡造形大学開学20周年記念品の デザインとその展開

The design and development of the Nagaoka Institute of Design 20th anniversary commemoration goods

御法川 哲郎 MINORIKAWA Tetsuro 視覚デザイン学科・准教授

三重堀 健志 MIEBORI Takeshi 事務局

佐々木 弾 SASAKI Dan 事務局

丸山 葉 MARUYAMA Yo 事務局

キーワード：記念品、風呂敷、クロス、デザイン、展開

Keywords：commemoration goods, cloth, design, development

We prepared the wrapping cloth as commemoration goods of 20th anniversary of Nagaoka Institute of Design. And the design of the wrapping cloth was developed to box, bag, poster, top page of website, wrapping paper.

長岡造形大学は1994年4月に開学し、2014年に開学20周年を迎えた。同年10月4日には開学20周年ならびに公立大学法人としてのスタートを記念し、記念式典・祝賀会が催された。式典では記念品が配布された。この記念品を用意するにあたり、2014年6月より検討チームを組み、品物を決定し、御法川がデザインを行った。

本学は「造形を通して真の人間の豊かさを探求し、これを社会に還元することのできる創造力を備えた人材を育成する」ことを建学の理念とするデザインの大学である。ふさわしい記念品として、「用」と「美」を備えた「風呂敷」を選んだ。「用」は、物を包むということである。風呂敷は普遍的な四角い一枚の布であり、道具として極めてシンプルである。起源は奈良時代にまで遡るといふ。明治時代以降、西洋から鞆類が入り、風呂敷の利用は減り、現在では美用品としてより、贈答品としての需要がほとんどである。しかし近年、環境問題が取り上げられる中、レジ袋に代わるものとして見直されている。また、使用方法として、テーブルクロス、エプロン、ブックカバー、防災ずきん、だっこひも、給水袋等の新しい提案もある。「美」として、四角い一枚の布は四角いキャンバスととらえることができる。このキャンバスに表現されたデザインにより、日常をより楽しく豊かにしたいと考えた。

風呂敷のデザインは、本学の特徴的な校舎の一つである第三アトリエ棟の窓の形を用いた。この校舎は窓の形にも特徴があり、平行四辺形で大きさや縦横の比率が一つ一つ異なる。この窓の形を全て建築図面から起こし、本学のロゴマークに使用されている象徴的なブルーの色と組み合わせた。繰り返し図を重ね、生き生きと躍動する様を表現した。ネーミングは日常生活の中での使用を想定し、「デイリー・クロス」とした。

また風呂敷のデザインを、解説、箱、袋、記念式典用ポスター、本学学内Webサイトのトップページ、本学関連グッズ贈答用の包装紙へと展開した。

参照：宮井株式会社 Website <http://www.miyai-net.co.jp/index.html>

風呂敷専門店 むす美 Website <http://www.kyoto-musubi.com/index.html>

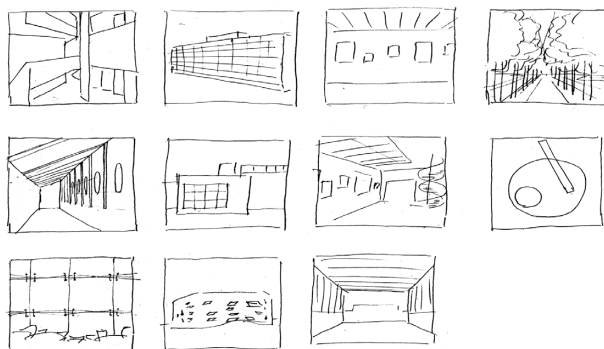
[デイリー・クロス 仕様]

サイズ：1000mm×1000mm / 生地：ポリエステル / 数量：500枚 / デザイン：御法川哲郎 / 染色（両面染色）：藤岡染工場 / 納品：2014年9月

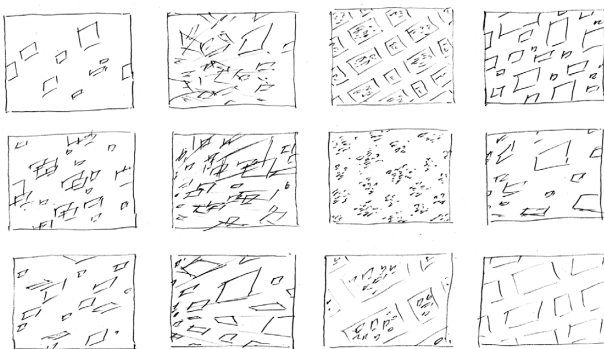
品物を選ぶにあたってのキーワード：機能、美、技術、素材、融合、日常的、使える、持てる、もてなし、自在性、融通性、多彩な使い方、結ぶ、人と人、大学と地域・地域産業、長岡、防災、使い捨てない、エコ、見直す、繋がり、歴史、創造力、造形、象徴する

風呂敷をデザインするにあたってのキーワード：一新、新規、希望、未来、新しい、新鮮な、鮮烈な、革新的、キラキラとした、明るい、にぎやか、楽しい、ポジティブな、明快な、パワー、躍動感のある、名所絵、空、雲、川、晴れ、青空+菱形、グレー、自然・人工、交錯、交差、複雑性、土地にまつわる、根ざす、象徴する、らしさ、校舎・環境が教材

デザインを展開するにあたってのキーワード：基本パターンを活かす、文字とパターンの関連性、交錯、白と青



初期デザインスケッチ / 長岡造形大学校舎



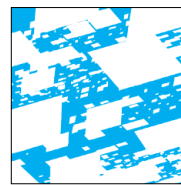
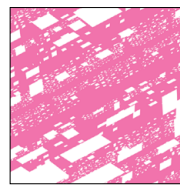
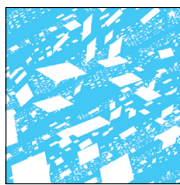
初期デザインスケッチ / 第三アトリエ棟の窓の形を使用



1

2

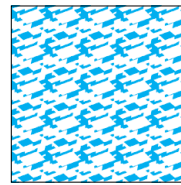
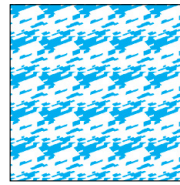
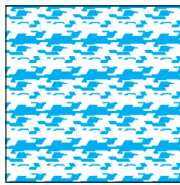
3



4

5

6

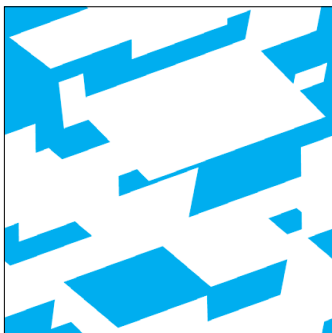


7

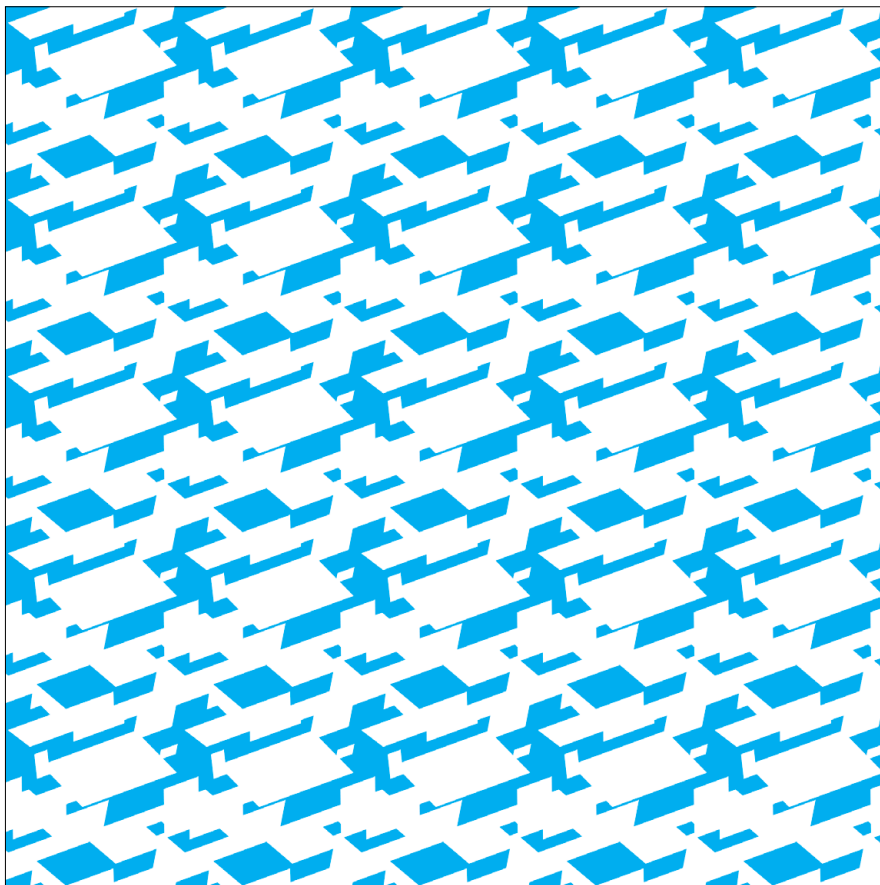
8

9 最終デザイン

風呂敷デザイン制作過程



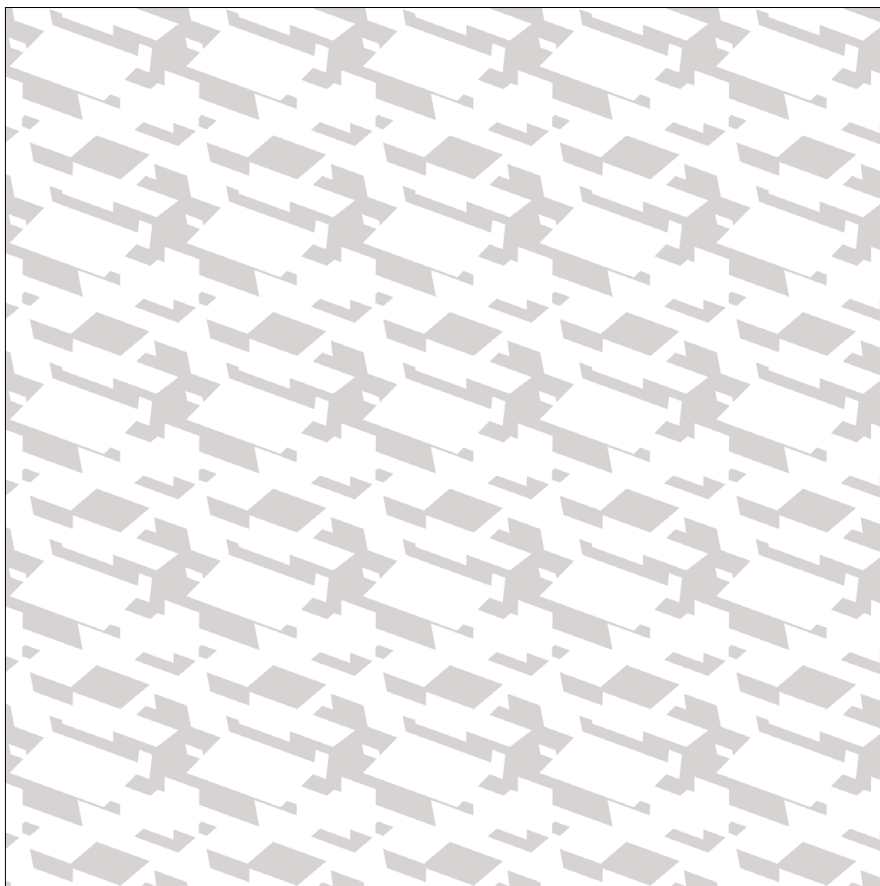
表・基本パターン



表



裏・基本パターン

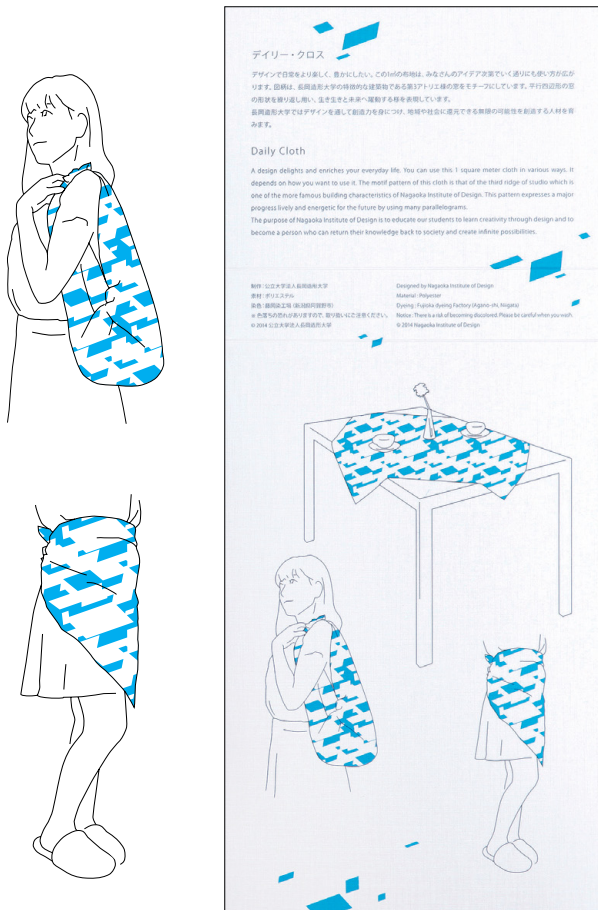


裏

デイリー・クロス、解説、箱、袋



デイリー・クロス

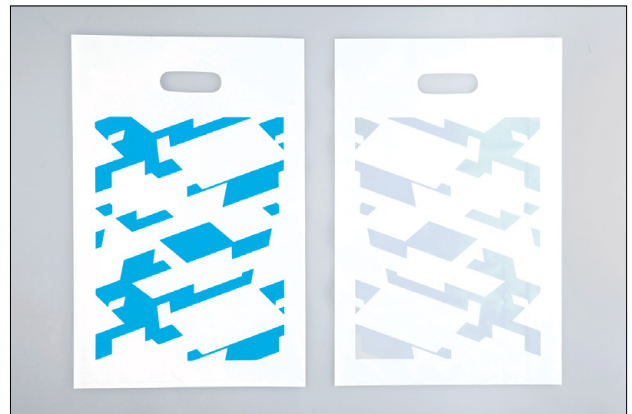


使用イメージ

解説 / 310mm×130mm



箱 / スライド式 / 220mm×150mm×25mm



袋 / 430mm×280mm

デイリー・クロス 使用例

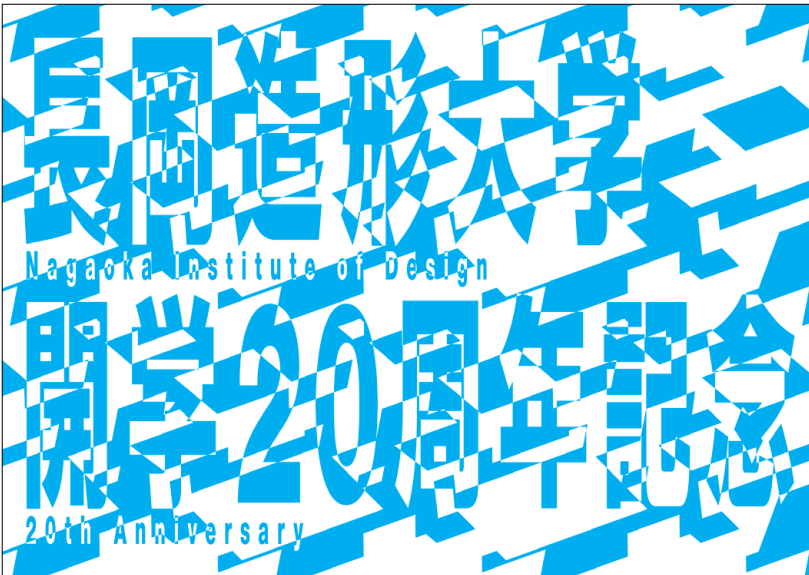


エコバッグ

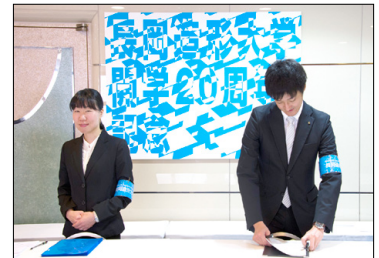


テーブルクロス

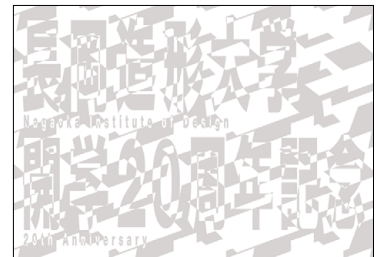
デザイン展開例



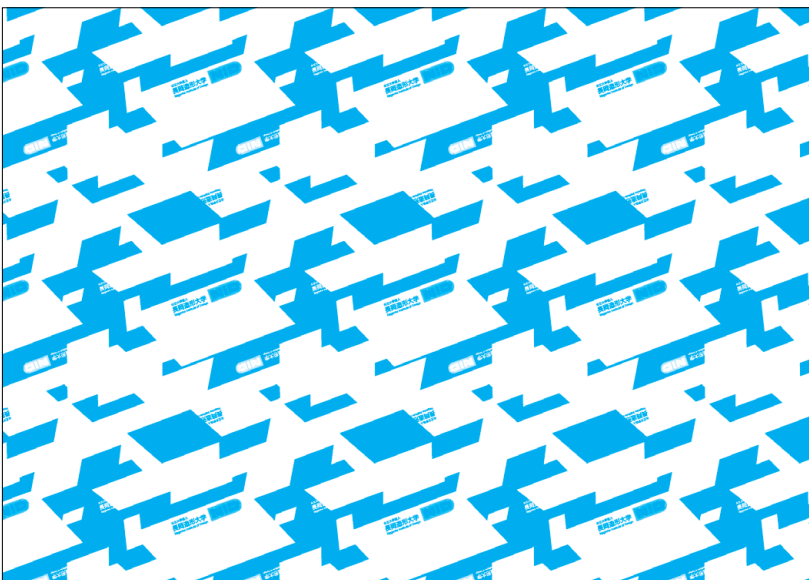
ポスター a / 長岡造形大学 開学20周年記念式典用 / 1030mm×1456mm



長岡造形大学 開学20周年記念式典・祝学会 受付



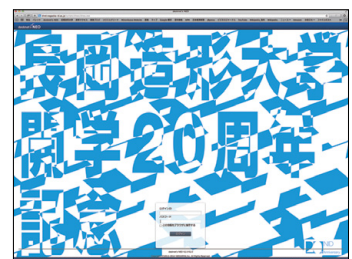
ポスター b / 1030mm×1456mm



包装紙 / 本学関連グッズ贈答用 / 1000枚 / 530mm×770mm



デイリー・クロス 紹介用ボード / 728mm×1030mm



本学学内Webサイト トップページ